

심플로우 결제 방법

목 차

- **견적 및 사용 안내 (홈페이지, 카카오톡) – 3p**
- **카드 결제 – 9p**
- **세금계산서 결제 – 16p**
- **영수증 출력 – 18p**

견적 및 사용 안내

견적 및 사용 안내 - 01 홈페이지 견적 문의

- 홈페이지 'https://www.symflow.com/' 로 접속하여 상단의 견적문의 버튼을 클릭합니다.

The image shows a screenshot of the SYMFLOW website. The top navigation bar contains several menu items: '홈', '심플로우', '요금제 및 가격책정', '견적문의', '갤러리', '커뮤니티', '도움말', and '시작하기'. The '견적문의' button is highlighted with a red box. A red arrow points from this button to a larger, detailed view of the button on the right side of the image. This detailed view shows the button with the text '견적문의' and a mouse cursor clicking on it, also highlighted with a red box. Below the main navigation, there is a 'Presentation' section with a video player and a 'Gallery' section with several featured articles. The SYMFLOW logo is visible in the top left corner of the website screenshot.

견적 및 사용 안내 - 02 홈페이지 견적 문의

- 견적문의의 각 항목을 작성합니다.
 - * 표시는 필수 항목으로 꼭 기입하셔야 합니다.
 - 행사 날짜가 미정인 경우, 문의 당일로 하여도 좋습니다.
 - 추가 요청항목의 경우 차후 상담을 통해 추가 및 제외가 가능합니다.
- 작성이 모두 끝났다면,
하단의 **보내기** 버튼을 클릭합니다.

The screenshot shows a web form with the following fields and options:

- 이름 * (행사 담당자 이름)
- 메일 * (예 : myid@daum.net)
- 연락처 * (행사 담당자 연락처)
- 행사주최/소속(회사명) * (예) ○○○컴퍼니/IT&BASIC
- 행사명 *
- 동시 진행 세션 수 * ※ 행사장이 나뉘어 심층도우 개량이 2개 이상 필요한 경우
- 최대접속인원 * ※ 동시 진행 세션이 여러개이면 컴퍼니로 구분
- 행사장소(지역) *
- 행사 날짜 * (예) 2018년 05월 06일
- 현장지원 기본패키지 -- 선택 --
- 추가 요청항목:
 - 사전리뷰
 - 태블릿
 - 모니터
 - 예그(무선인터넷)
 - 오피세터
 - 커스터마이징
 - 발표용타이머
- 문의 내용
- 파일등록(행사개요 등) 파일 선택 | 선택된 파일 없음
- 보안코드 * 393671 | 시동동행시 숫자등 순서대로 입력하세요.

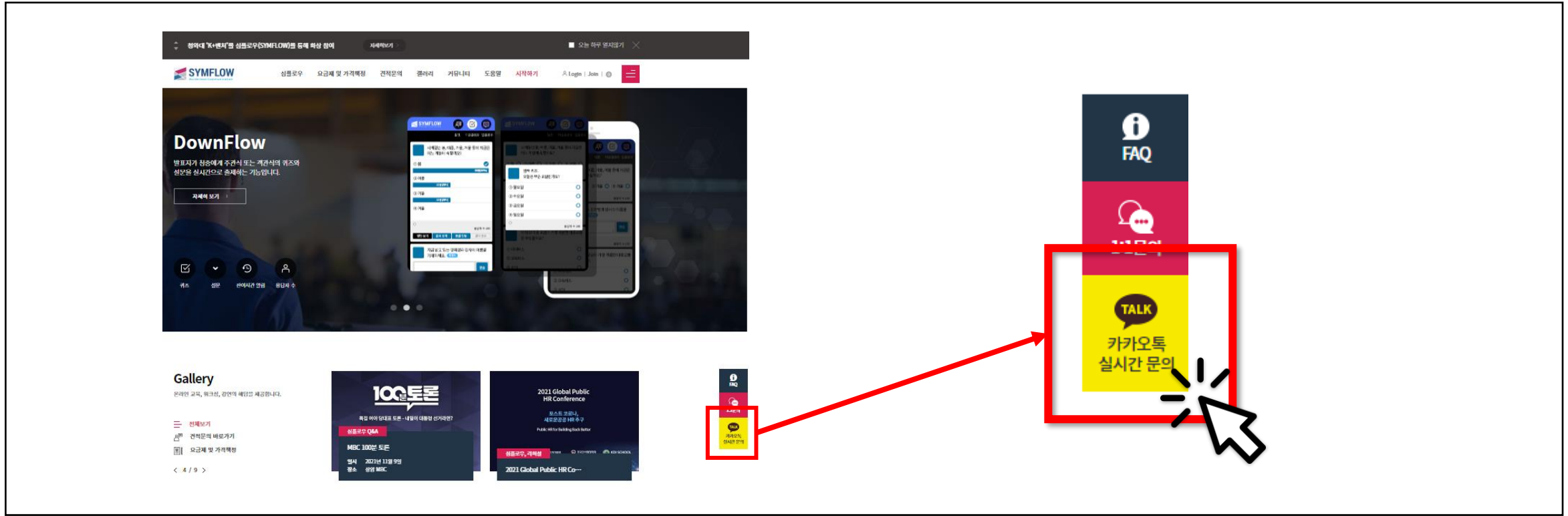
※ 심플로우 인원 접속 기준은 접속하신 분이 여러개의 브라우저 및 기타 장비로 접속을 했을 때 추가 인원으로 산출됩니다 ※

견적 및 사용 안내 – 03 홈페이지 견적 문의


- 이후, 담당자와의 통화로 세부 사항 조율 등으로 견적안내 및 견적서를 받아 보실 수 있습니다.

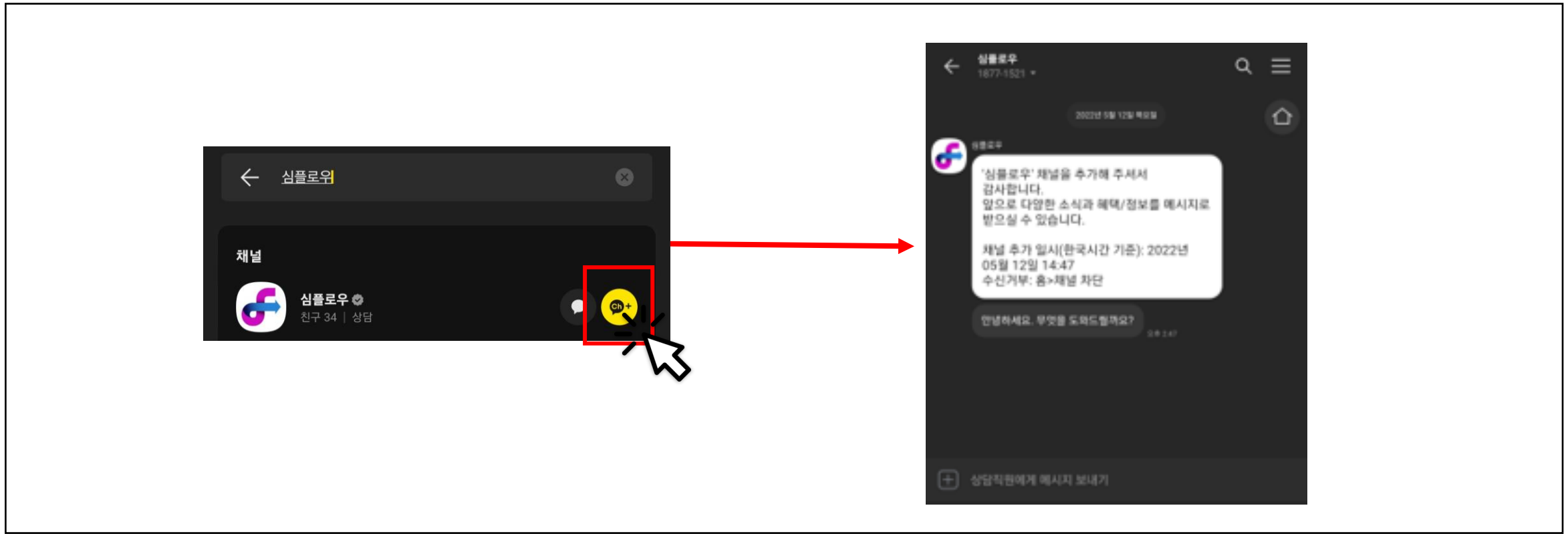
견적 및 사용 안내 - 01 카카오톡 견적 문의

- 홈페이지 ‘<https://www.symflow.com/>’ 로 접속하여 우측의  버튼을 클릭하시면, 카카오톡으로 채널 메시지가 도착합니다.



견적 및 사용 안내 - 02 카카오톡 견적 문의

- 이후, 자세한 상담을 통해 견적 안내 및 견적서를 받아 보실 수 있습니다.
 - 모바일의 경우  버튼을 통해 문의를 보내실 수 있습니다.




카드 결제

카드 결제로 진행하기

- 생성하신 계정의 관리자 모드로 접속합니다.
 - ‘심플로우 홈페이지’ -> ‘시작하기’ -> ‘**심플로우 계정관리자 접속**’
 - 혹은 ‘**계정명.symflow.com/t**’ 을 주소창에 입력하셔도 가능합니다.



카드 결제로 진행하기

- 기존에 생성하신 심플로우 ID와 관리자 패스워드를 입력하신 후  버튼을 통해 로그인 합니다.
 - 아이디 및 패스워드를 분실하신 경우, **유선 및 카카오톡 채널 문의**를 통해 변경이 가능합니다.
 - 심플로우 홈페이지와는 별개의 계정으로 심플로우 홈페이지에서 **심플로우 계정을 생성**하실 수 있습니다.



 **SYMFLOW**
Borderless Communication


심플로우 관리자 페이지 접속
itnbasic.symflow.com/t

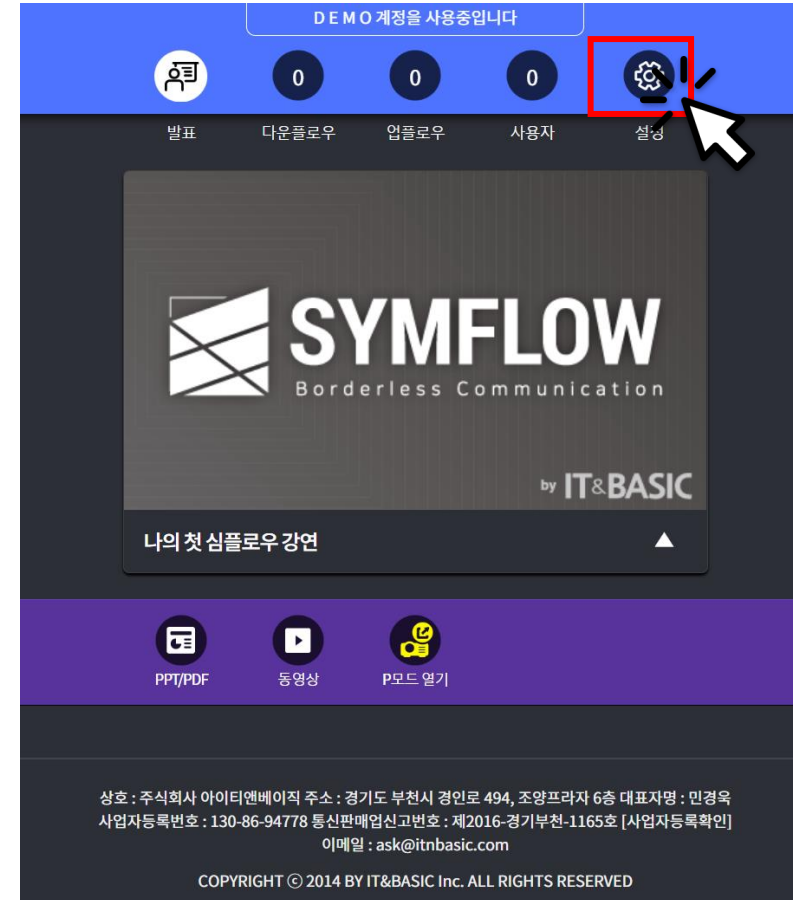
ID

PW 

[아이디 또는 비밀번호를 분실하셨나요?](#)

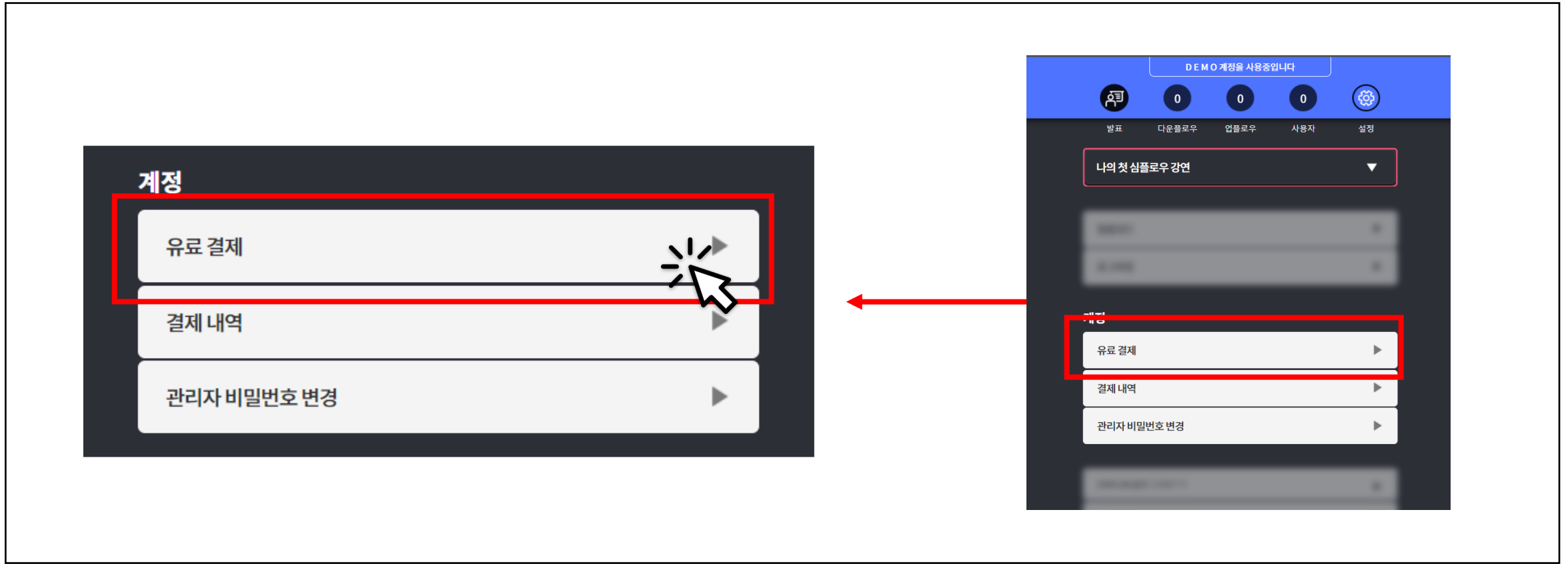
카드 결제로 진행하기

- 상단의  버튼을 통해 설정으로 들어갑니다.
 - 'DEMO계정을 사용 중 입니다'
문구로 현재 계정 상태를 확인하실 수 있습니다.



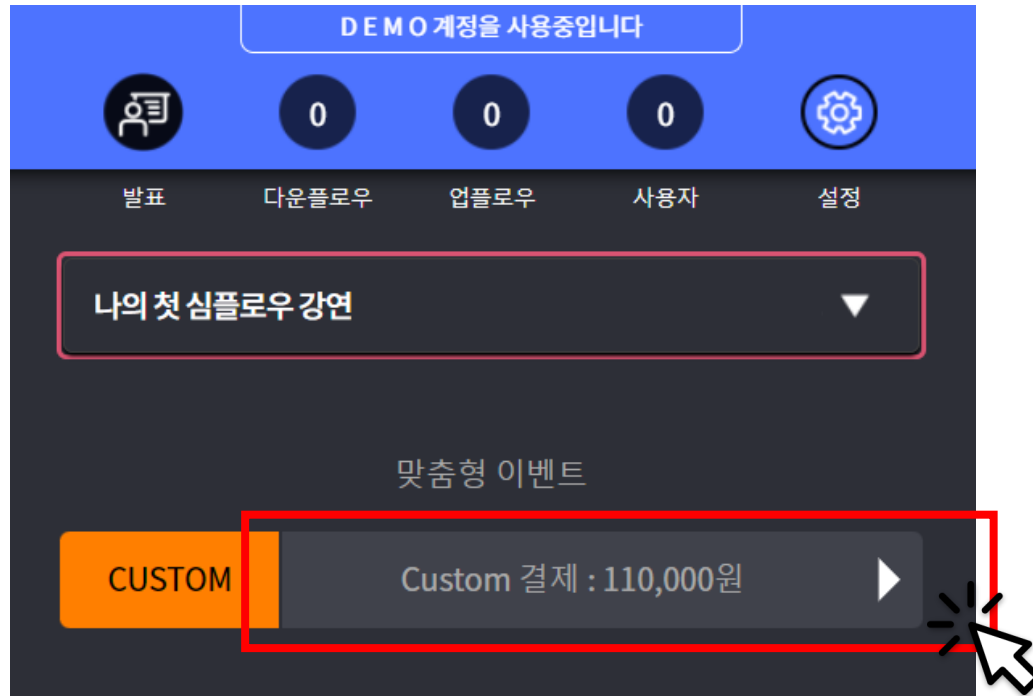
카드 결제로 진행하기

- '계정' 카테고리의 '유료 결제' 버튼을 통해 카드결제가 가능한 항목을 보실 수 있습니다.



카드 결제로 진행하기

- 사용하실 항목에 대해서 선택합니다.



카드 결제로 진행하기

- 이후, **결제수단** (간편 카드결제, 신용카드, 계좌이체, 가상계좌) 선택 후, **‘결제’** 버튼을 클릭하여 순서에 맞게 결제를 진행하면 됩니다.



세금계산서 결제

세금계산서로 진행하기

- 앞서 안내 드린 견적 문의를 진행 한 후, **이메일**을 통해 절차를 모두 마치게 되면, 행사 당일에 진행하실 수 있도록 계정 설정이 완료 됩니다.
- 담당자가 알려드리는 메일로 **사업자 등록증**을 보내주시면, 세금계산서 진행이 될 수 있도록 **세금계산서와 사업자 등록증**을 송부드립니다.

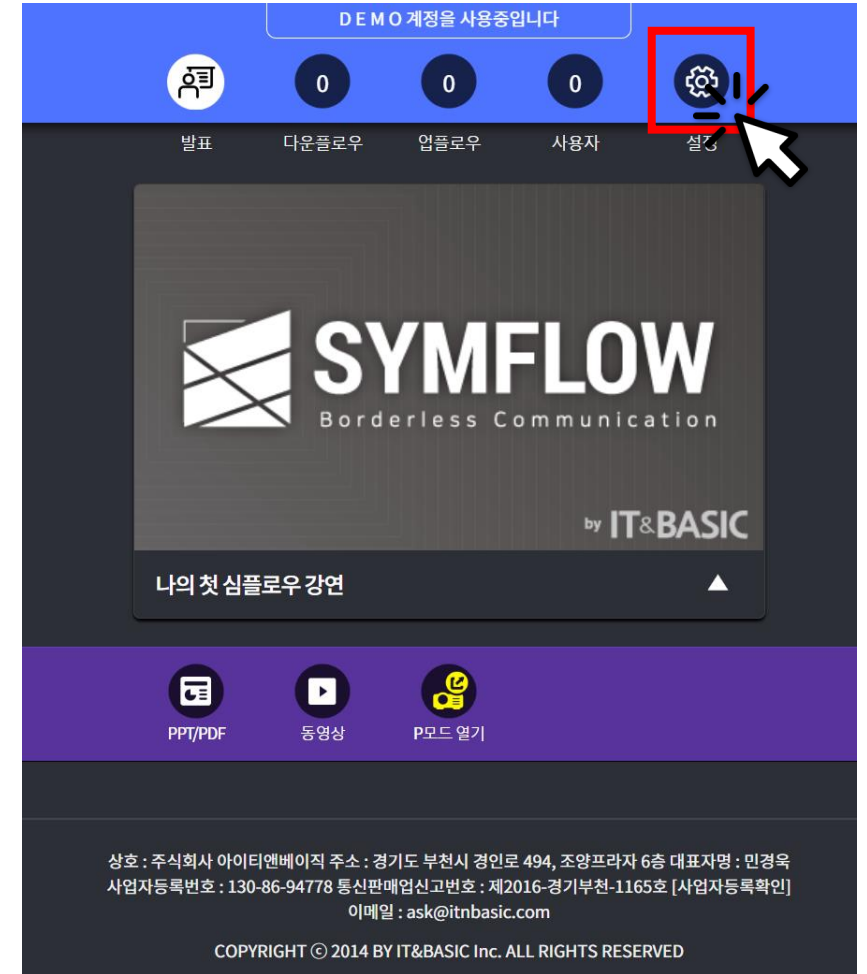
영수증 출력

영수증 출력

- 상단의  버튼을 통해 설정으로 들어갑니다.

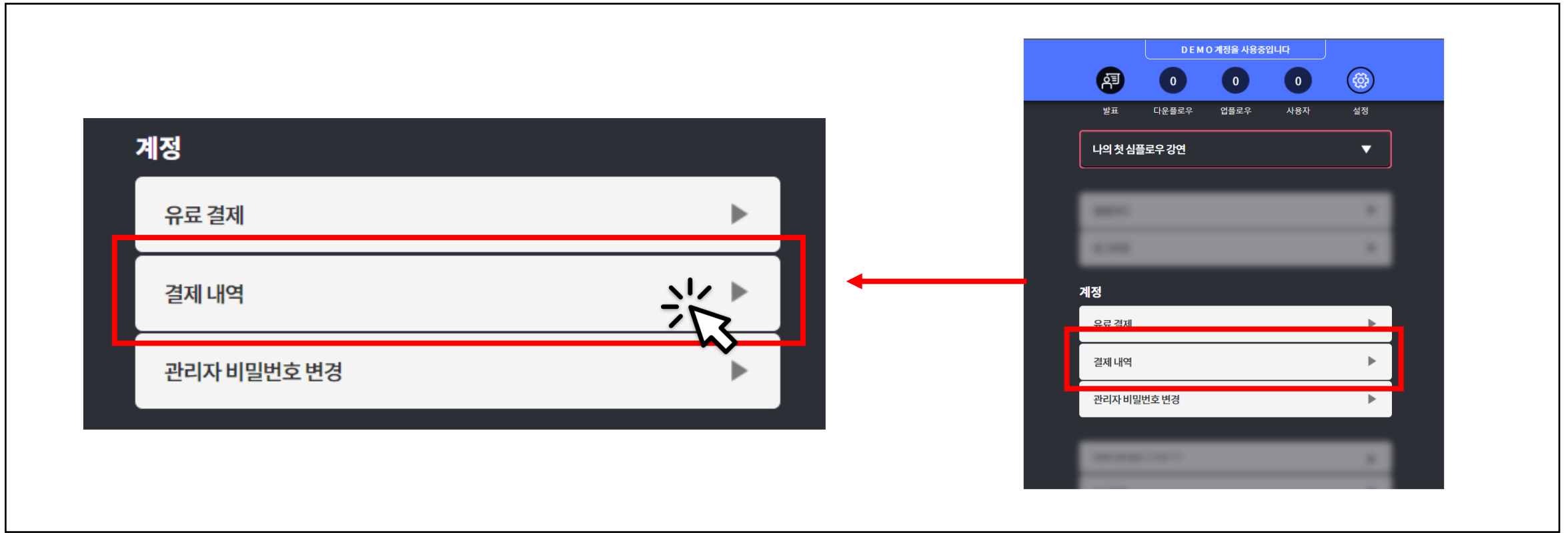
심플로우 관리자에서 결제를 진행하셨을 경우에 해당하는 방법입니다.

세금계산서로 결제하신 경우에는 해당되지 않습니다.



영수증 출력

- ‘계정’ 카테고리의 ‘결제 내역’ 버튼을 통해
심플로우에서 결제하셨던 내용에 대해 보실 수 있습니다.



영수증 출력

- 결제내역 리스트에서 영수증이 필요한 건에 대해
‘출력’ 버튼으로 영수증을 받아 보실 수 있습니다.

결제 내역

요금제 : Custom / Custom
결제일 : 2022-05-06
결제금액 : 110,000원
결제방법 : 신용카드
영수증 : <input type="button" value="출력"/>

요금제 : Custom / Custom
결제일 : 2022-04-01
결제금액 : 110,000원
결제방법 : 신용카드
영수증 : <input type="button" value="출력"/>

요금제 : Custom / Custom
결제일 : 2022-03-23
결제금액 : 220,000원
결제방법 : 비인증 카드 결제
영수증 : <input type="button" value="출력"/>